



Skrócona instrukcja obsługi

Wersja 1.12
5.09.2016



Dziękujemy za zakup kamery megapikselowej marki IPOX. Instrukcja użytkownika znajduje się na płycie CD dołączonej do urządzenia oraz na stronie internetowej www.ipox.pl

1. Zawartość opakowania

Przed uruchomieniem kamery należy zapoznać się z zawartością opakowania. Powinny znajdować się w nim następujące elementy:

- kamera
- skrócona instrukcja obsługi
- płyta CD z oprogramowaniem
- klucz imbusowy i śruby mocujące (w zależności od modelu kamery)

2. Złącza

Każda kamera sieciowa marki IPOX posiada złącza umożliwiające jej zasilenie, podłączenie do sieci czy skomunikowanie urządzeń dodatkowych. Każde z tych złączy zostało odpowiednio oznaczone. Poszczególne modele kamer posiadają różne rodzaje złączy. Ich funkcje są następujące:

Oznaczenie	Funkcja
DC 12V (kolor czerwony)	zasilanie kamery 12V
LAN	port sieciowy PoE802.3af
MIC	wejście mikrofonowe
HP	wyjście słuchawkowe
Alarm NO/COM	wyjście alarmowe
Alarm GND	masa wejścia alarmowego
Alarm IN	wejście alarmowe
RS485	port RS do sterowania głowicą PTZ
CVBS	analogowe wyjście wideo

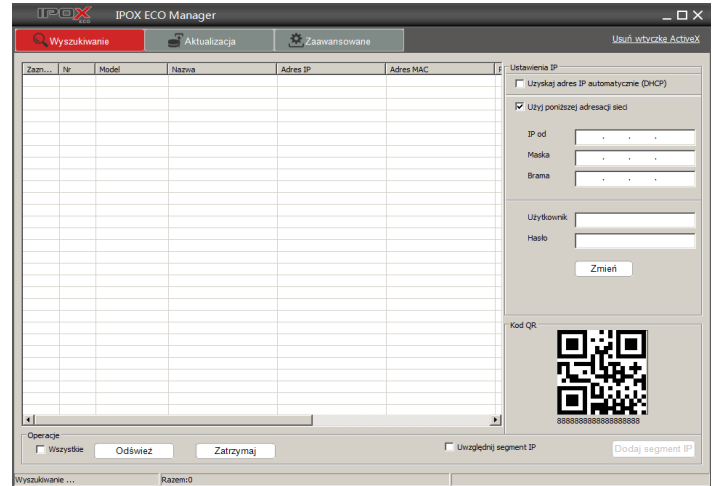
3. Podłączenie kamery do sieci

Po podłączeniu kamery można się z nią połączyć za pomocą przeglądarki. W tym celu należy posłużyć się aplikacją IPOX ECO MANAGER, która znajduje się na płycie CD dołączonej do kamery.

Dostęp do kamery poprzez narzędzie IPOX ECO MANAGER

Krok 1:

Zainstaluj i uruchom aplikację IPOX ECO MANAGER z płyty cd dołączonej do kamery.



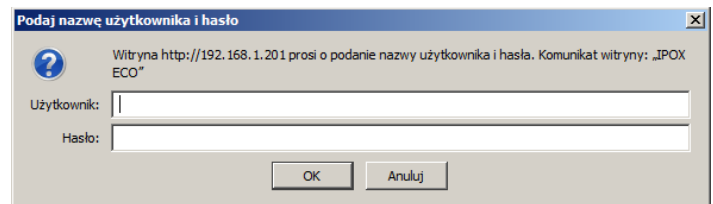
Aplikacja IPOX ECO MANAGER automatycznie przeskanuje sieć LAN w poszukiwaniu kamer marki IPOX ECO. Jeżeli na liście kamer nie wyświetlają się żadne informacje należy sprawdzić połączenia sieciowe oraz zasilanie kamery.

Krok 2:

Kliknij prawym przyciskiem myszy na danej pozycji na liście i wybierz z menu polecenie:

Otwórz w przeglądarce

Przeglądarka otworzy okno z wybranym adresem kamery, automatycznie pobierze kontrolkę ActiveX oraz zainstaluje program do obsługi kamery. Następnie pojawi się okno logowania.



Parametr	Wartość
Adres IP	192.168.1.201
Użytkownik	admin
Hasło	admin

Adres głównego strumienia RTSP:

rtsp://192.168.1.201:554/live/main

Adres strumienia dodatkowego RTSP:

rtsp://192.168.1.201:554/live/sub

4. Żelazne zasady bezpieczeństwa

- Zmień domyślne hasło dostępu do kamery
- Jeśli udostępniasz kamerę przez Internet – zmień domyślne porty sieciowe: 80, 6036, 554
- Nigdy nie korzystaj z funkcji DMZ by udostępnić kamerę przez Internet