



## Skrócona instrukcja obsługi

Wersja 1.1



Dziękujemy za zakup kamery megapikselowej marki IPOX. Instrukcja użytkownika znajduje się na dołączonej płycie CD oraz na stronie internetowej [www.ipox.pl](http://www.ipox.pl)

### 1. Zawartość opakowania

Przed uruchomieniem kamery należy zapoznać się z zawartością opakowania. Powinny znajdować się w nim następujące elementy:

- kamera,
- skrócona instrukcja obsługi,
- płyta CD z oprogramowaniem,
- oraz w zależności od modelu kamery klucz imbusowy i śruby mocujące

### 2. Złącza

Każda kamera sieciowa marki IPOX posiada złącza umożliwiające jej zasilenie, podłączenie do sieci czy skomunikowanie urządzeń dodatkowych. Każde z tych złączy zostało odpowiednio oznaczone. Poszczególne modele kamer posiadają różne rodzaje złączy. Ich funkcje są następujące:

Oznaczenie	Funkcja
DC 12V (kolor czerwony)	zasilanie kamery 12V
LAN	port sieciowy PoE802.3af
MIC	wejście mikrofonowe
HP	wyjście słuchawkowe
Alarm NO/COM	wyjście alarmowe
Alarm GND	masa wejścia alarmowego
Alarm IN	wejście alarmowe
RS485	port RS do sterowania głowicą PTZ
CVBS	analogowe wyjście wideo

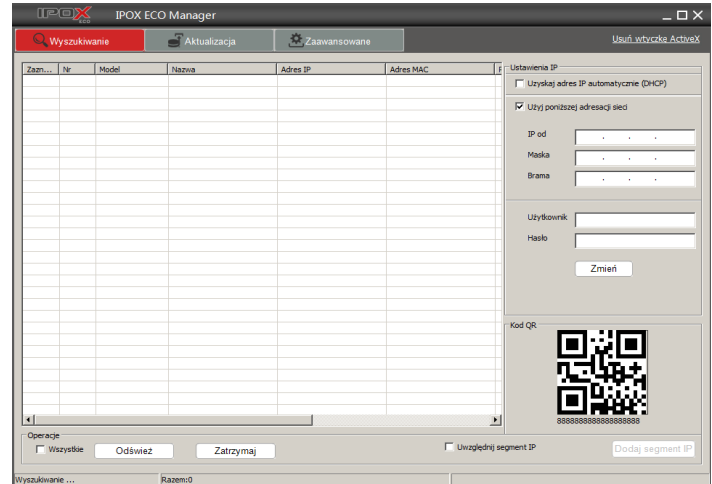
### 3. Podłączenie kamery do sieci

Po podłączeniu kamery można się z nią połączyć za pomocą przeglądarki. W tym celu należy posłużyć się aplikacją IPOX ECO MANAGER, która znajduje się na płycie CD dołączonej do kamery.

#### Dostęp do kamery poprzez narzędzie IPOX ECO MANAGER

##### Krok 1:

Zainstaluj i uruchom aplikację IPOX ECO MANAGER z płyty cd dołączonej do kamery.



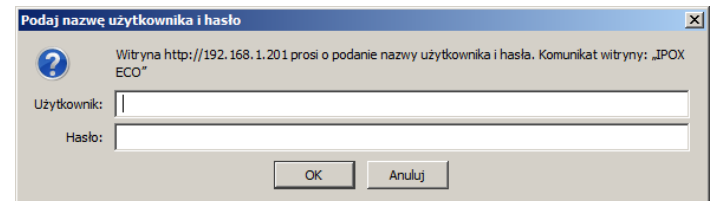
Aplikacja IPOX ECO MANAGER automatycznie przeskanuje sieć LAN w poszukiwaniu kamer marki IPOX ECO. Jeżeli na liście kamer nie wyświetlają się żadne informacje należy sprawdzić połączenia sieciowe oraz zasilanie kamery.

##### Krok 2:

Kliknij prawym przyciskiem myszy na danej pozycji na liście i wybierz z menu polecenie:

#### Otwórz w przeglądarce

Przeglądarka otworzy okno z wybranym adresem kamery, automatycznie pobierze kontrolkę ActiveX oraz zainstaluje program do obsługi kamery. Następnie pojawi się okno logowania.



Domyślne ustawienia kamery:

Parametr	Wartość
Adres IP	192.168.1.201
Użytkownik	admin
Hasło	admin

#### Adres głównego strumienia RTSP:

rtsp://192.168.1.201:554/live/main

#### Adres strumienia dodatkowego RTSP:

rtsp://192.168.1.201:554/live/sub