



Skrócona instrukcja obsługi
Wersja 1.4
22.07.2020

Dziękujemy za zakup kamery megapikselowej marki IPOX. Instrukcja użytkownika znajduje się na stronie internetowej www.ipox.pl

Aplikacje dla urządzeń mobilnych



Android



iOS

1. Zawartość opakowania

Przed uruchomieniem kamery należy zapoznać się z zawartością opakowania. Powinny znajdować się w nim następujące elementy:

- kamera
- skrócona instrukcja obsługi
- klucz imbusowy i śruby mocujące (w zależności od modelu kamery)

2. Złącza

Każda kamera sieciowa marki IPOX posiada złącza umożliwiające jej zasilanie, podłączenie do sieci czy skomunikowanie urządzeń dodatkowych. Wszystkie złącza zostały odpowiednio oznaczone. Poszczególne modele kamer posiadają różne rodzaje złącz. Ich funkcje są następujące:

Oznaczenie	Funkcja
DC 12V	zasilanie kamery 12V
LAN	port sieciowy PoE802.3af
MIC	wejście mikrofonowe
HP	wyjście słuchawkowe
Alarm NO/COM	wyjście alarmowe
Alarm GND	masa wejścia alarmowego
Alarm IN	wejście alarmowe
RS485	port RS do sterowania głowicą PTZ
CVBS	analogowe wyjście wideo

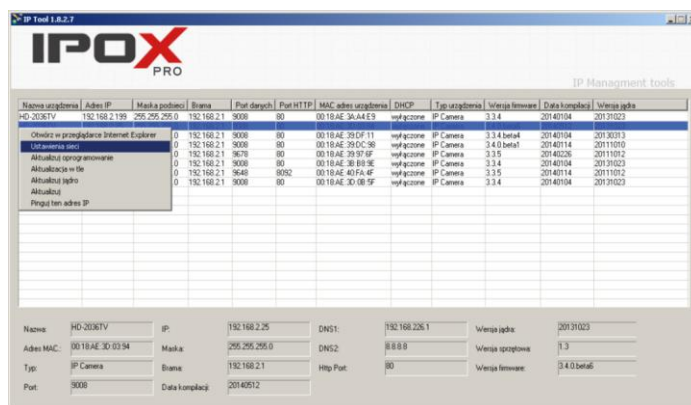
3. Podłączenie kamery do sieci LAN

Po podłączeniu kamery można się z nią połączyć za pomocą przeglądarki. W tym celu należy posłużyć się aplikacją IPTool, która znajduje się do pobrania na stronie www.ipox.pl.

Dostęp do kamery poprzez narzędzie IPTool

Krok 1:

Zainstaluj i uruchom aplikację IP-Tool dostępny na www.ipox.pl. Uruchom przeglądarkę i wywołaj adres IP kamery.

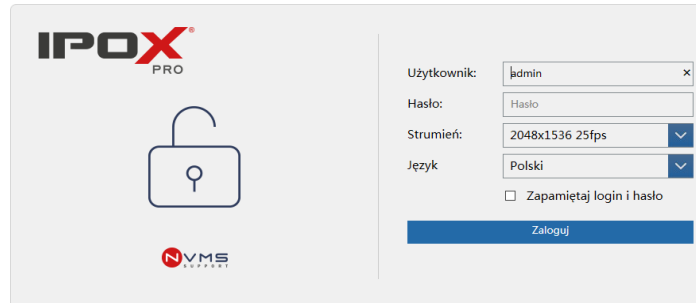


Aplikacja IPTool automatycznie przeskanuje sieć LAN w poszukiwaniu kamer marki IPOX. Jeżeli na liście kamer nie wyświetlają się żadne informacje należy sprawdzić połączenie sieciowe oraz zasilanie kamery.

Krok 2:

Kliknij podwójnie na wybrany adres kamery IP lub prawym przyciskiem myszy na danej pozycji na liście i wybierz z menu polecenie Otwórz w przeglądarce Internet Explorer ®.

Przeglądarka Internet Explorer otworzy okno z wybranym adresem kamery, następnie pobierz kontrolkę ActiveX oraz zainstaluj ją. Po instalacji zezwól przeglądarce na uruchomienie wtyczki. Po tej operacji pojawi się okno logowania.



! Domyślne ustawienia kamery

Parametr	Wartość
Adres IP	192.168.1.201
Użytkownik	admin
Hasło	admin

4. Zasady bezpieczeństwa



- Zmień domyślne hasło dostępu do kamery
- Jeśli udostępniasz kamerę przez Internet – zmień domyślne porty sieciowe: 80, 9008, 554
- Nigdy nie korzystaj z funkcji DMZ by udostępnić kamerę przez Internet

5. Regulacja ostrości i kąta widzenia

Regulacja ostrości oraz kąta widzenia jest możliwa w modelach kamer wyposażonych w zmiennogniskowy obiektyw. Jego regulacja jest możliwa po zdjęciu klosza (dla kamer kopułowych) lub po odkręceniu daszku i zdjęciu przedniej osłony (dla kamer tubowych).

Obiektywy posiadają dwie śruby umożliwiające regulację:


- Focus – ustawienie ostrości
- Zoom – regulacja kąta widzenia

Ostrzeżenie	
Przestroga	 Ten symbol wskazuje obecność wysokiego napięcia wewnątrz. Wszelki kontakt z wewnętrznymi częściami tego produktu jest niebezpieczny.
Ryzyko porażenia prądem	
PRZESTROGA: ABY ZMNIJSZYĆ RYZYKO PORAZENIA PRĄDEM, NIE NALEŻY ZDEJMOWAĆ OBUDOWY. WEWNĄTRZ URZĄDZENIA NIE MA CZĘŚCI PRZEZNACZONYCH DO SERWISOWANIA PRZEZ UŻYTKOWNIKA. WSZELKIE NAPRAWY NALEŻY ZLECAĆ WYKWALIFIKOWANYM PRACOWNIKOM SERWISU.	
	 Ten symbol wskazuje, że do produktu dołączono ważną dokumentację dotyczącą obsługi i konserwacji.

Informacje dotyczące bezpieczeństwa

- Szczeliny i otwory w obudowie, z tyłu lub na spodzie, służą do zapewnienia odpowiedniej wentylacji. Aby zapewnić poprawne działanie urządzenia i chronić je przed przegrzaniem, nie wolno tych szczelin i otworów blokować lub zasłaniać.
- Nie należy umieszczać tego urządzenia w ograniczonej przestrzeni np. regale lub wbudowanej szafce, o ile nie została zapewniona odpowiednia wentylacja.
- Nie umieszczać urządzenia w pobliżu lub nad kaloryferem lub promiennikiem ani w miejscu narażonym na bezpośrednie promienie słoneczne.
- Nie umieszczać naczyń (wazonów) zawierających wodę na tym urządzeniu. Rozlanie wody mogłoby spowodować pożar lub porażenie prądem.
- To urządzenie korzysta z baterii. W danym kraju mogą obowiązywać przepisy wymagające właściwej utylizacji baterii. Należy się skontaktować z lokalnymi władzami w celu uzyskania informacji o utylizacji lub recyklingu.
- Nie należy obciążać gniazdek ściennych, przedłużaczy lub zasilaczy ponad ich wydajność znamionową, gdyż mogłoby to skutkować porażeniem prądem.
- Przewody zasilające należy układać tak, aby uniknąć deptania lub ściskania przez przedmioty umieszczone na nich lub przy nich. Należy zwracać szczególną uwagę na przewody przy wtyczkach, gniazdach ściennych i punktach, w których wychodzą z urządzenia.
- Aby chronić to urządzenie przed wyładowaniami atmosferycznymi lub w przypadku nieużywania przez dłuższy czas, należy je odłączyć od gniazda sieciowego. Pozwoli to zapobiec uszkodzeniom spowodowanym piorunami lub przepięciami w sieci elektrycznej.
- Przed podłączeniem kabla zasilającego do gniazda zasilania należy się upewnić, że oznaczenie napięcia zasilacza jest odpowiednie dla lokalnej sieci elektrycznej.
- Zabrania się wsuwania metalowych przedmiotów do otwartych części urządzenia. Może to spowodować niebezpieczeństwo porażenia prądem.
- Aby uniknąć porażenia prądem, nie wolno dotykać niczego wewnątrz urządzenia. Otwierać urządzenie powinien wyłącznie wykwalifikowany pracownik serwisowy.
- Wtyczkę przewodu zasilania należy wcisnąć tak, aby była solidnie przymocowana. Przy odłączaniu przewodu zasilania od gniazda ściennego należy zawsze ciągnąć za wtyczkę. Nie wolno ciągnąć za przewód zasilania. Nie należy dotykać przewodu zasilania wilgotnymi dłońmi.
- Jeśli urządzenie nie działa poprawnie — a w szczególności, jeśli dochodzą z niego nietypowe dźwięki lub zapachy — należy je niezwłocznie odłączyć i skontaktować się z autoryzowanym sprzedawcą lub serwisem.

- Nagromadzenie kurzu może spowodować porażenie prądem, upływ prądu lub pożar, powodując, że przewód zasilania emitowałby iskry lub ciepło. Może również powodować pogorszenie jakości izolacji.
- Nieprawidłowe uziemienie może spowodować porażenie prądem lub uszkodzenie sprzętu. (Wyłącznie sprzęt pierwszej klasy).
- Aby całkowicie wyłączyć urządzenie, należy je odłączyć od gniazda. Z tego względu cały czas musi być łatwy dostęp do gniazda zasilania i wtyczki.
- Nie należy pozwalać dzieciom bawić się/dotykać tego urządzenia.
- Przechowywać akcesoria (baterię itd.) poza zasięgiem dzieci.
- Nie instalować urządzenia w niestabilnych miejscach np. chwiejna półka, nierówna podłoga lub w miejscach narażonych na drgania.
- Nie upuszczać ani nie uderzać urządzenia. W przypadku uszkodzenia urządzenia należy odłączyć przewód zasilania i skontaktować się z serwisem lub sprzedawcą.
- W celu czyszczenia urządzenia należy odłączyć przewód zasilania od gniazda ściennego i wytrzeć urządzenie miękką, suchą ściereczką. Nie należy używać środków chemicznych takich jak wosk, benzen, alkohol, rozpuszczalników, środków owadobójczych, odświeżaczy powietrza, smarów lub detergentów. Środki te mogą uszkodzić powierzchnię urządzenia lub usunąć z niego nadruki.
- Należy unikać wystawiania kamery na bezpośrednie działanie promieni słonecznych lub lasera, może doprowadzić to do uszkodzenia przetwornika.
- Nie należy wrzucać baterii do ognia.
- Nie należy podłączać wielu urządzeń elektrycznych jednocześnie do tego samego gniazda. Przeciążenie gniazda może doprowadzić do przegrzania, a w rezultacie do pożaru.
- Umieszczenie w pilocie lub w urządzeniu zasilanym bateriami / akumulatorami niewłaściwego typu baterii/akumulatorów może grozić wybuchem. Wymieniać należy baterie/akumulatory wyłącznie na takie same lub równoważnego typu.
- Producent ani dostawca nie ponoszą odpowiedzialności za wyniki szkody (uszkodzenie sprzętu lub obrażenia użytkownika), jeśli urządzenie było używane niezgodnie z ich przeznaczeniem, nieprawidłowo zamontowane, podłączone lub obsługiwane bądź poddane nieautoryzowanej naprawie.
- Jeżeli urządzenie nie będzie już nigdy więcej używane, wskazane jest przekazanie go do miejsca utylizacji odpadów, aby zostało zniszczone bez szkody dla środowiska.

Urządzenia spełniają wszystkie wymagania norm europejskich, dzięki czemu zostały oznaczone symbolem .



Prawidłowe usuwanie produktu (zużyty sprzęt elektryczny i elektroniczny)

Jeżeli urządzenie nie będzie już nigdy więcej używane, wskazane jest przekazanie go do miejsca utylizacji odpadów, aby zostało zniszczone bez szkody dla środowiska.

Importer:
 Alarm-Tech Systemy Zabezpieczeń
 31-834 Kraków os. Jagiellońskie 19
www.ipox.pl

Wyprodukowano w ChRL.