

## Jak zresetować kamerę IPOX ECO

W przypadku utraty hasła dostępu do kamery z serii IPOX ECO, niezbędny okaże się komputer znajdujący się w sieci lokalnej z kamerą (adres IP komputera oraz kamery powinny być z tej samej klasy adresowej), dostęp do zasilania kamery oraz program **IPOX ECO MANAGER**, na przykład w wersji 3.0.1.10.

Aplikację znajdziemy na stronie [www.ipox.pl](http://www.ipox.pl) w zakładce „Wsparcie”

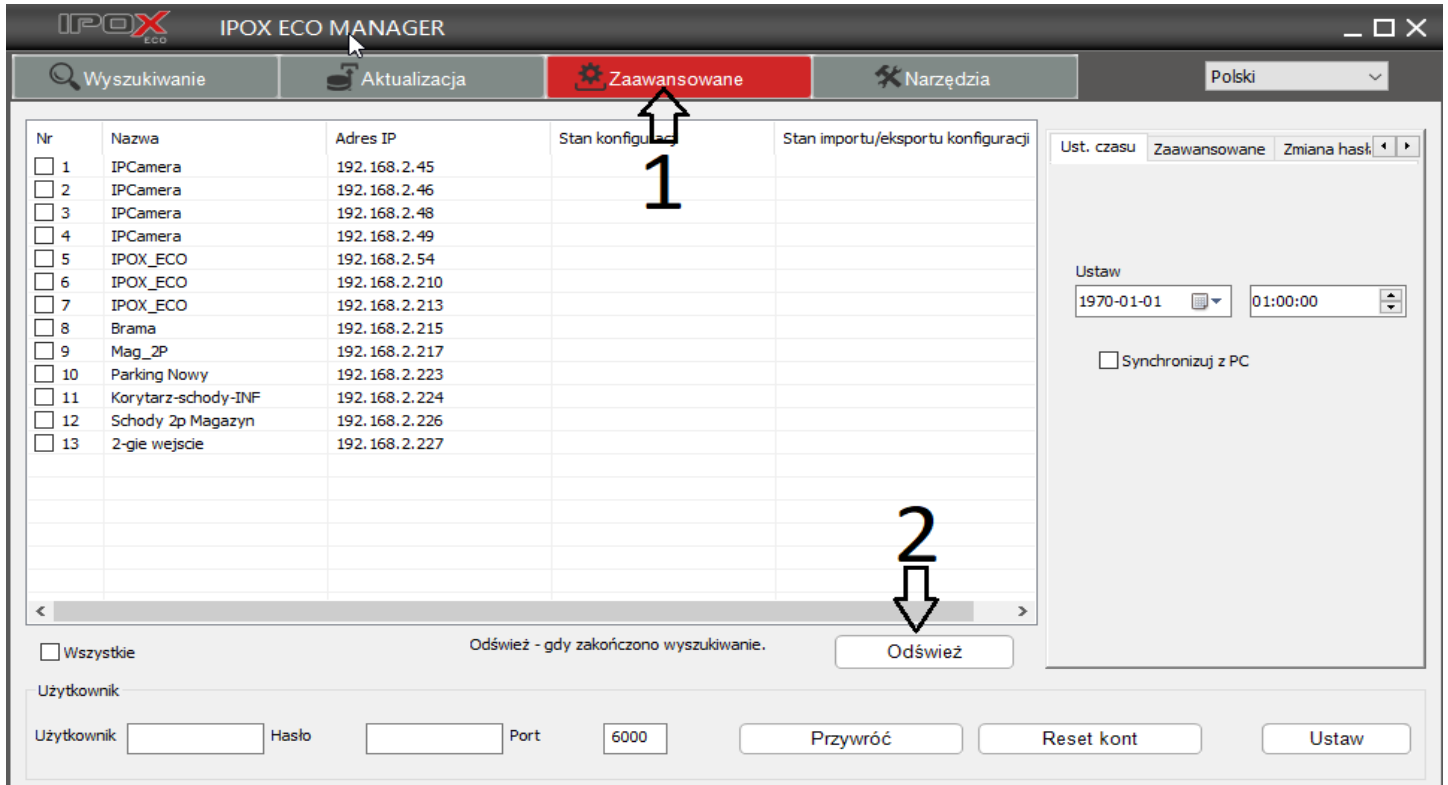


Instalujemy i uruchamiamy program zezwalając na dostęp do naszej sieci w celu wyszukania i wyświetlenia kamer na liście. W razie braku wyników warto spróbować wyłączyć na ten czas firewall/antivirus.

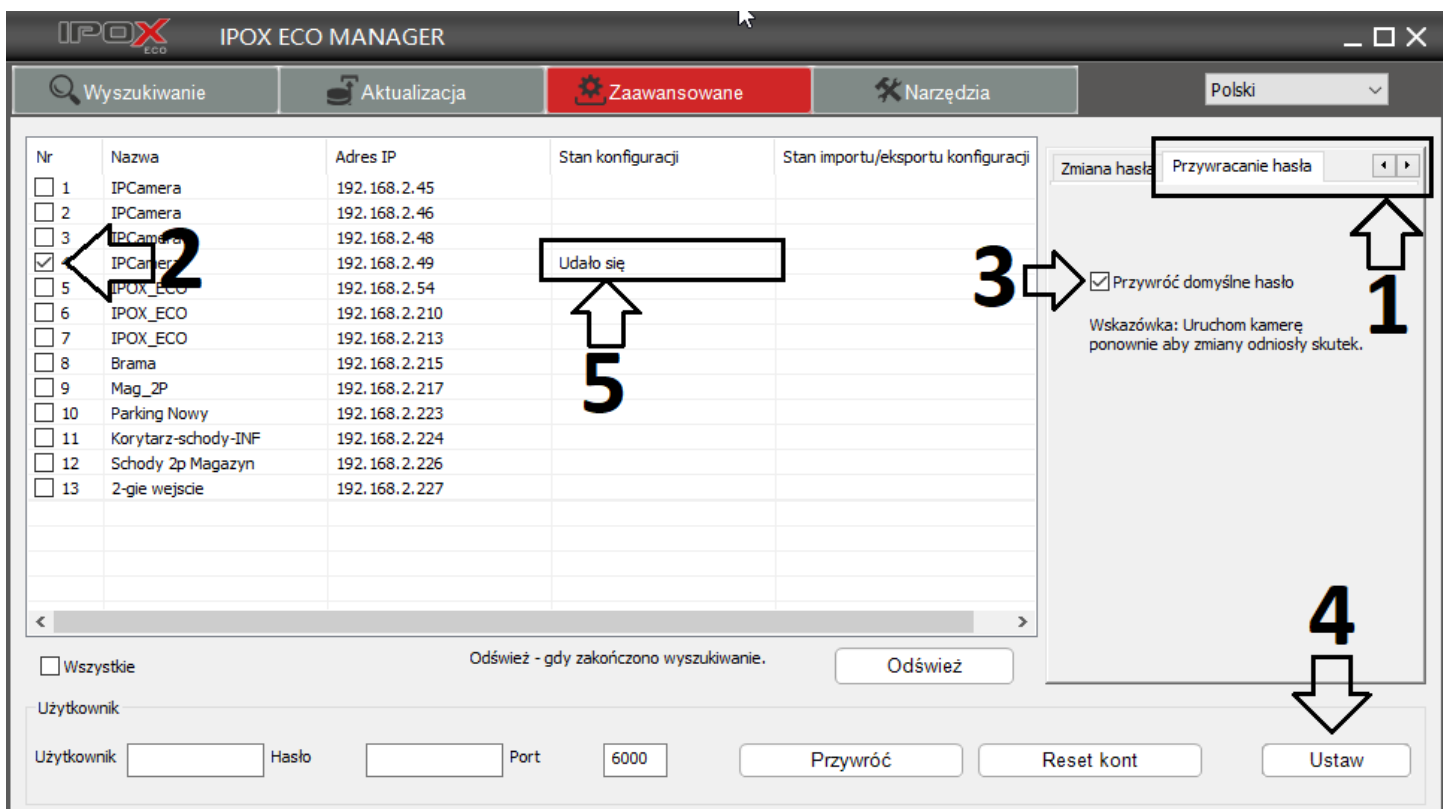
Zasn...	Nr	Model	Nazwa	Protokół	Adres IP	Adres MAC
<input type="checkbox"/>	1	IPOX_ECO	Parking Nowy	IPOX	192.168.2.223	d0:22:12:1
<input type="checkbox"/>	2	IPOX_ECO	IPOX_ECO	IPOX	192.168.2.54	f0:23:b9:4
<input type="checkbox"/>	3	IPOX_ECO	IPOX_ECO	IPOX	192.168.2.210	d0:22:12:d
<input type="checkbox"/>	4	IPOX_ECO	IPCamera	IPOX	192.168.2.46	f0:23:b9:5
<input type="checkbox"/>	5	IPOX_ECO	IPOX_ECO	IPOX	192.168.2.213	d0:22:12:d
<input type="checkbox"/>	6	IPOX_ECO	IPCamera	IPOX	192.168.2.48	f0:23:b9:5
<input type="checkbox"/>	7	IPOX_ECO	Mag_2P	IPOX	192.168.2.217	d0:22:12:d
<input type="checkbox"/>	8	IPOX_ECO	IPCamera	IPOX	192.168.2.45	f0:23:b9:4
<input type="checkbox"/>	9	IPOX_ECO	Schody 2p Magazyn	IPOX	192.168.2.226	d0:22:12:1
<input type="checkbox"/>	10	IPOX_ECO	IPCamera	IPOX	192.168.2.49	f0:23:b9:5
<input type="checkbox"/>	11	IPOX_ECO	Korytarz-schody-INF	IPOX	192.168.2.224	d0:22:12:d
<input type="checkbox"/>	12	IPOX_ECO	Brama	IPOX	192.168.2.215	d0:22:12:d
<input type="checkbox"/>	13	IPOX_ECO	2-gie wejście	IPOX	192.168.2.227	d0:22:12:d

Interfejs programu IPOX ECO MANAGER w wersji 3.0.1.10

Przechodzimy do zakładki „Zaawansowane” i klikamy przycisk „Odśwież”, tak aby kamery pojawiły się na liście.



*IPOX ECO MANAGER - Zaawansowane*



*IPOX ECO MANAGER - Przywracanie hasła*

1. W prawej sekcji programu, za pomocą trójkątnych przycisków wybieramy zakładkę „Przywracanie hasła”
2. Zaznaczamy check-boxem kamerę, którą chcemy zresetować. Urządzenie można zidentyfikować za pomocą adresu IP
3. Zaznaczamy check-box „Przywróć domyślne hasło”
4. Klikamy „Ustaw”
5. W kolumnie „Stan konfiguracji” pojawi się komunikat „Udało się” i w tym momencie musimy uruchomić ponownie kamerę, aby ta przywróciła ustawienia domyślne

<b>Domyślne ustawienia kamery</b>	
Adres IP	192.168.1.201
Login	admin
Hasło	admin