



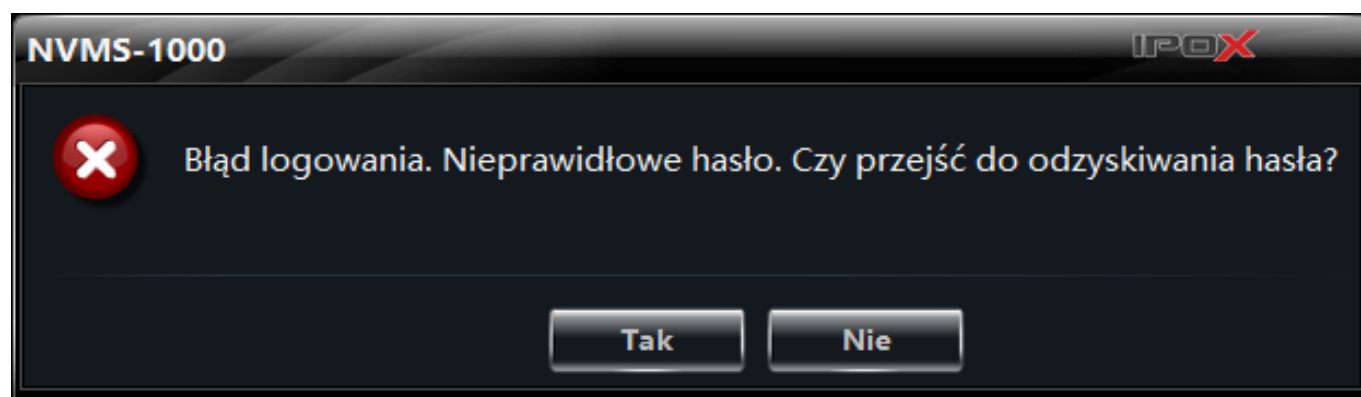
# Instrukcja aktualizacji starszych wersji oprogramowania NVMS-1000

---

[WWW.IPOX.PL](http://WWW.IPOX.PL)

Oprogramowanie NVMS-1000 od wersji **3.4.5** wprowadza nowe zasady dotyczące bezpieczeństwa oraz długości hasła. **Wszystkie dotychczasowe hasła administracyjne, które nie spełniają nowych wymogów nie będą już akceptowane.** Niniejsza instrukcja opisuje zasady postępowania w sytuacji, gdy zalogowanie do programu stanie się niemożliwe.

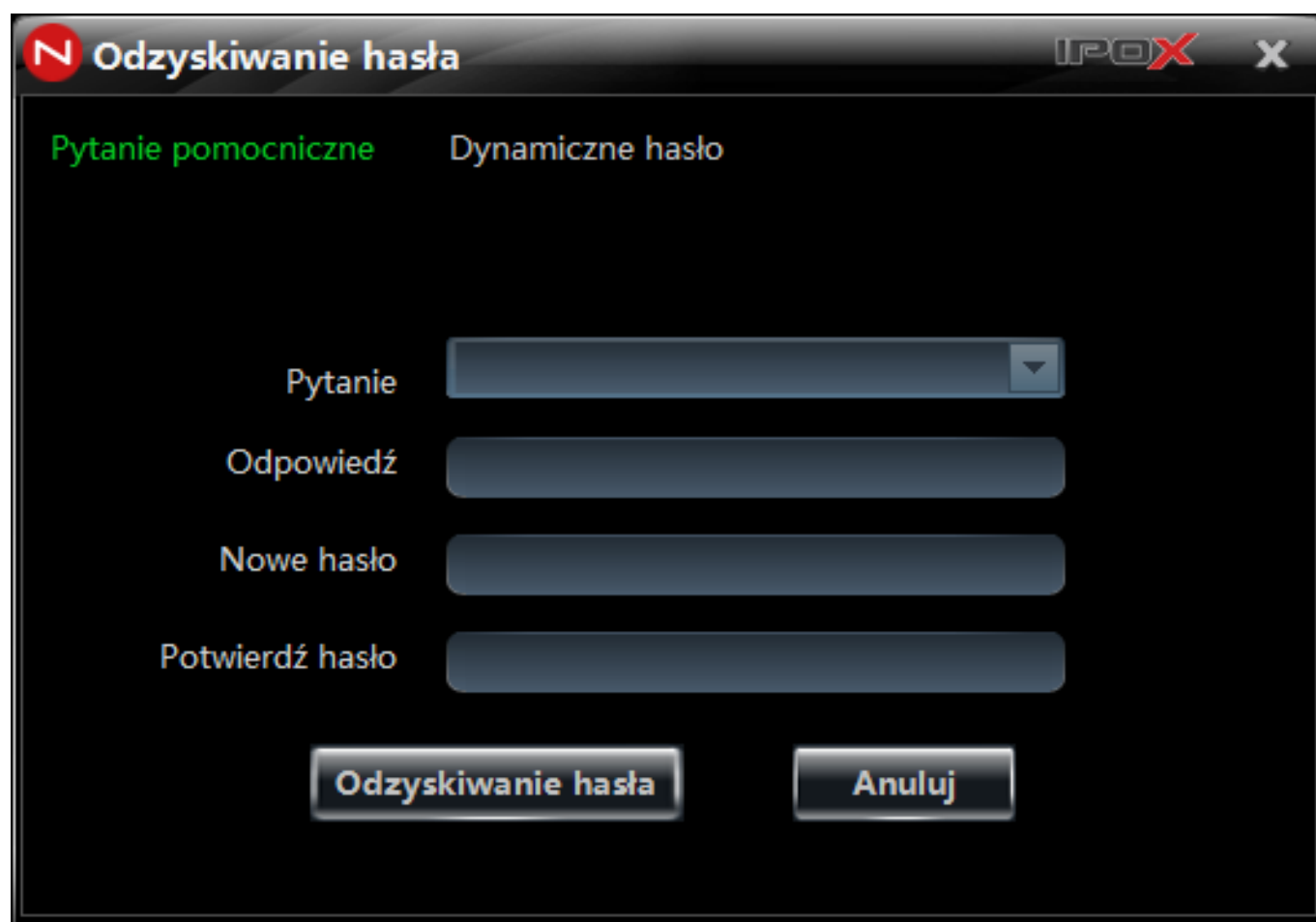
1. Jeśli podczas pierwszego uruchomienia pojawi się komunikat:



Oznacza to, że starsze hasło do programu nie spełnia nowych zasad bezpieczeństwa.

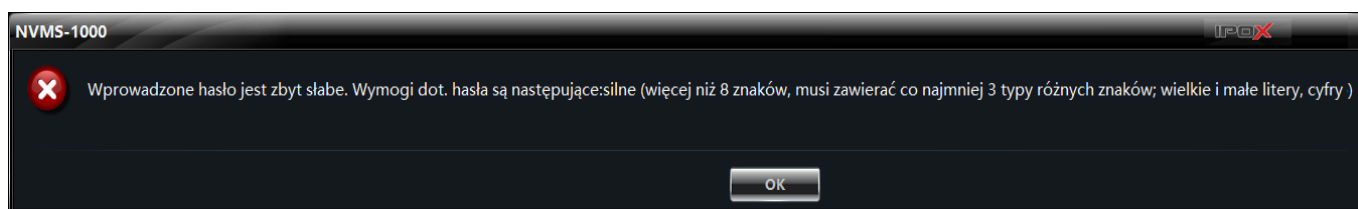
Naciśnij przycisk **TAK** aby przejść do procesu odzyskiwania hasła.

2. W nowym oknie programu uzupełnij pola stosownie do ich wartości.



3. Jeśli podczas instalacji starszej wersji programu nie zdefiniowano pytań oraz odpowiedzi na te pytania – pozostaw te pole puste. Wprowadź jedynie nowe hasło dwukrotnie i naciśnij przycisk **Odzyskiwanie hasła**.

4. Jeśli wprowadzone hasło nie spełnia wymogów dotyczących jego złożoności bądź długości system wyświetli odpowiedni komunikat:

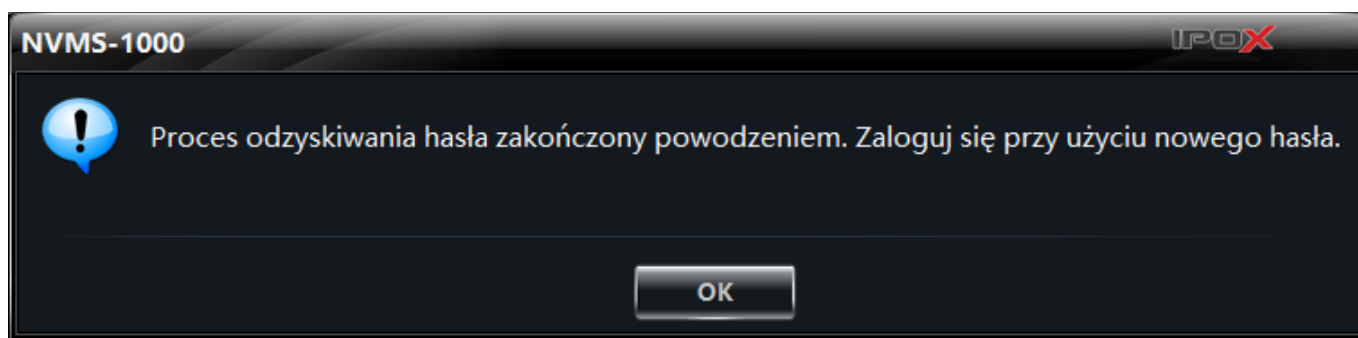


Hasło powinno składać się z więcej niż 8 znaków: małych i wielkich liter oraz cyfr.

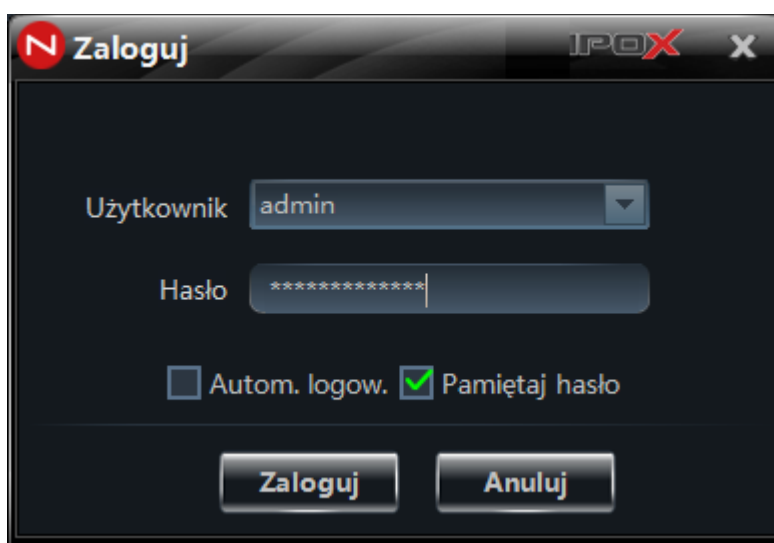
**Znaki specjalne np. @,!,\$,# itd. Nie są akceptowalne.**

5. W takiej sytuacji należy wprowadzić hasło ponownie.

6. Jeśli hasło zostanie zaakceptowane przez system – program wyświetli odpowiedni komunikat:



7. Po naciśnięciu przycisku **OK** pojawi się panel logowania:



8. W oknie logowania należy wprowadzić nowe hasło i nacisnąć przycisk **Zaloguj**.