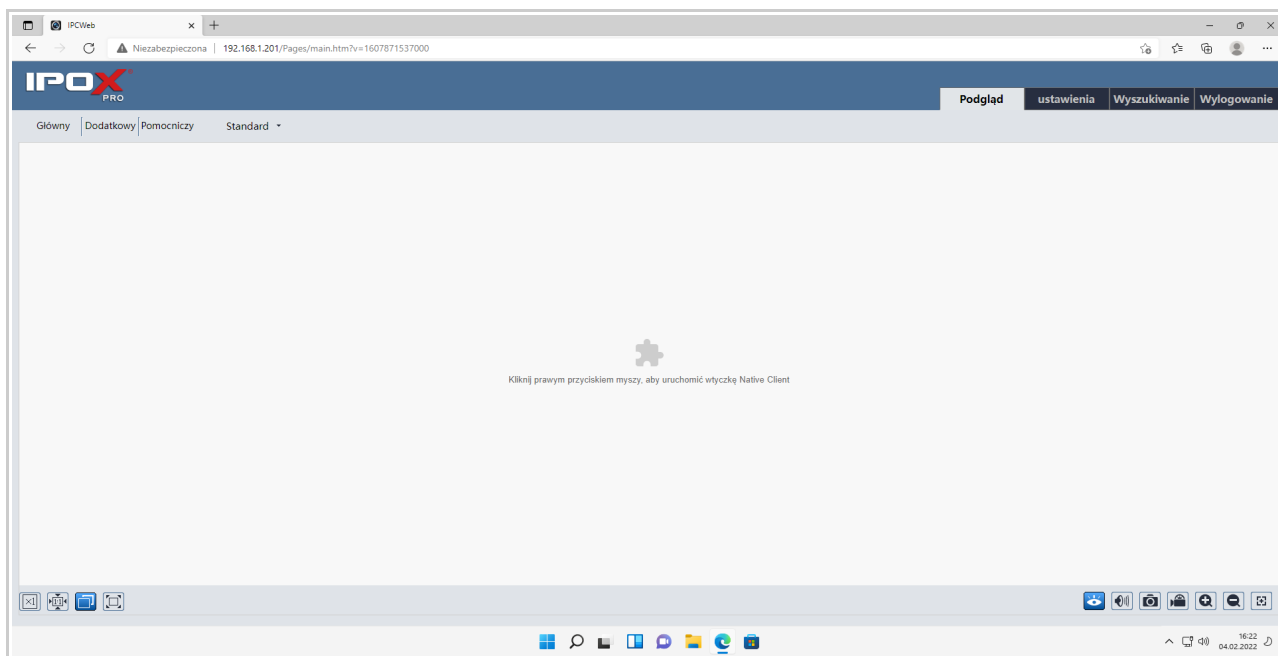


Aktywacja trybu Internet Explorer w Windows 10 i 11

Do uruchomienia interfejsu sieciowego starszych urządzeń do monitoringu wymagane jest używanie klasycznej przeglądarki Internet Explorer. Program wykorzystuje wtyczki ActiveX, które potrzebne są do wyświetlania obrazu z kamer CCTV.

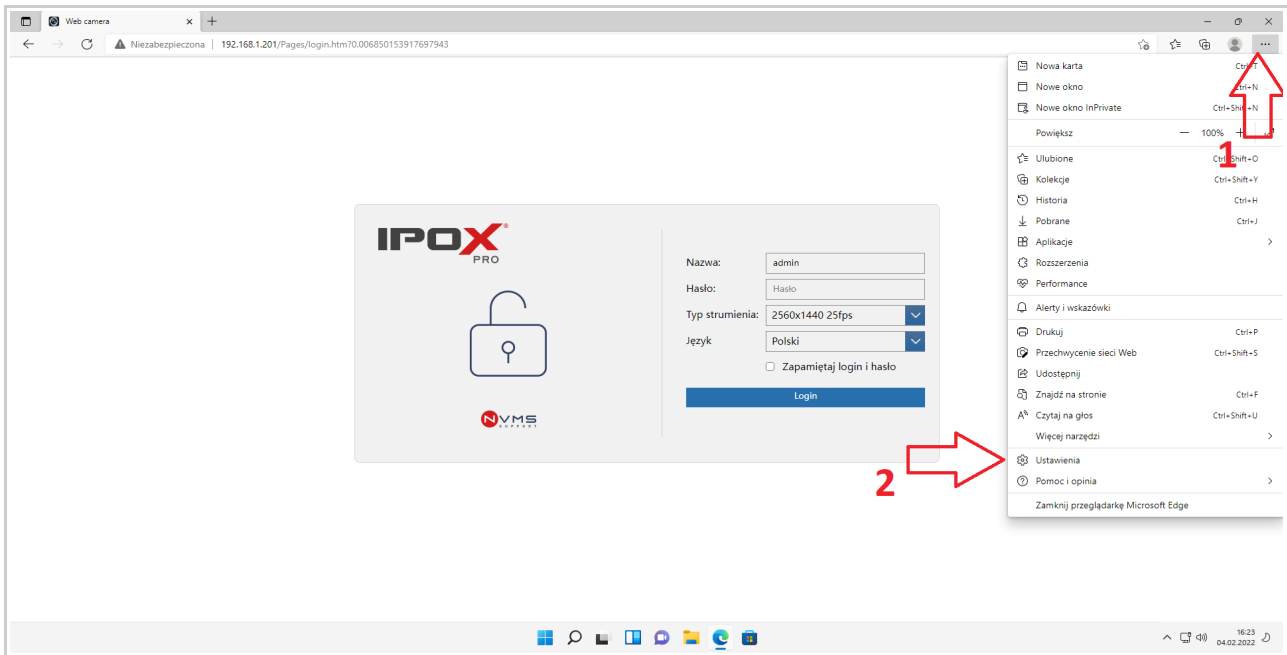
Firma Microsoft zapowiedziała wycofanie aplikacji Internet Explorer w dniu 15 czerwca 2022 roku. Nie oznacza to jednak, że po tej dacie nie będzie możliwości uruchomienia starszych urządzeń CCTV na systemach tego producenta. Systemy operacyjne Windows 10 i Windows 11 posiadają specjalny tryb przeglądarki Microsoft Edge, który pozwala emulować starszą przeglądarkę Internet Explorer i prawidłowo uruchamiać wymagane wtyczki z poziomu przeglądarki Microsoft Edge. W tym krótkim poradniku pokażemy, jak to zrobić.

1. Uruchom przeglądarkę Microsoft Edge.

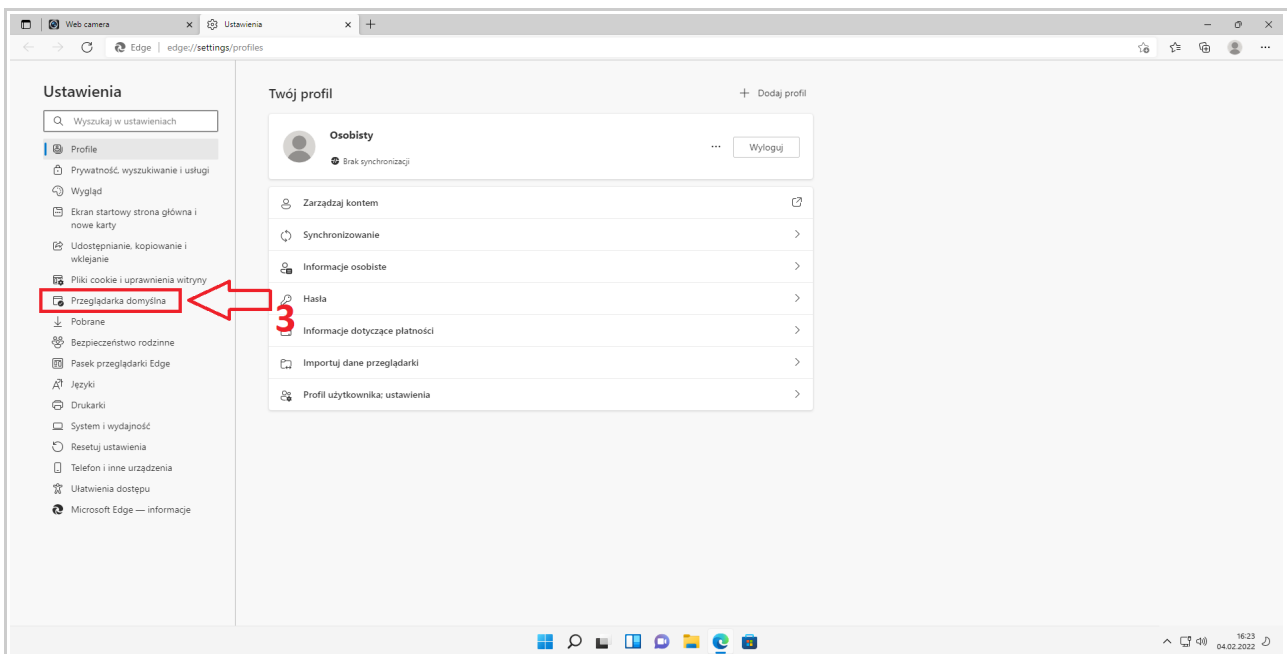


Po zalogowaniu się do kamery wymagającej wtyczki, w domyślnych ustawieniach zamiast obrazu ukaże się napis „Kliknij prawym przyciskiem myszy, aby uruchomić wtyczkę Native Client”. W tym miejscu niektóre kamery mogą nie umożliwić logowania.

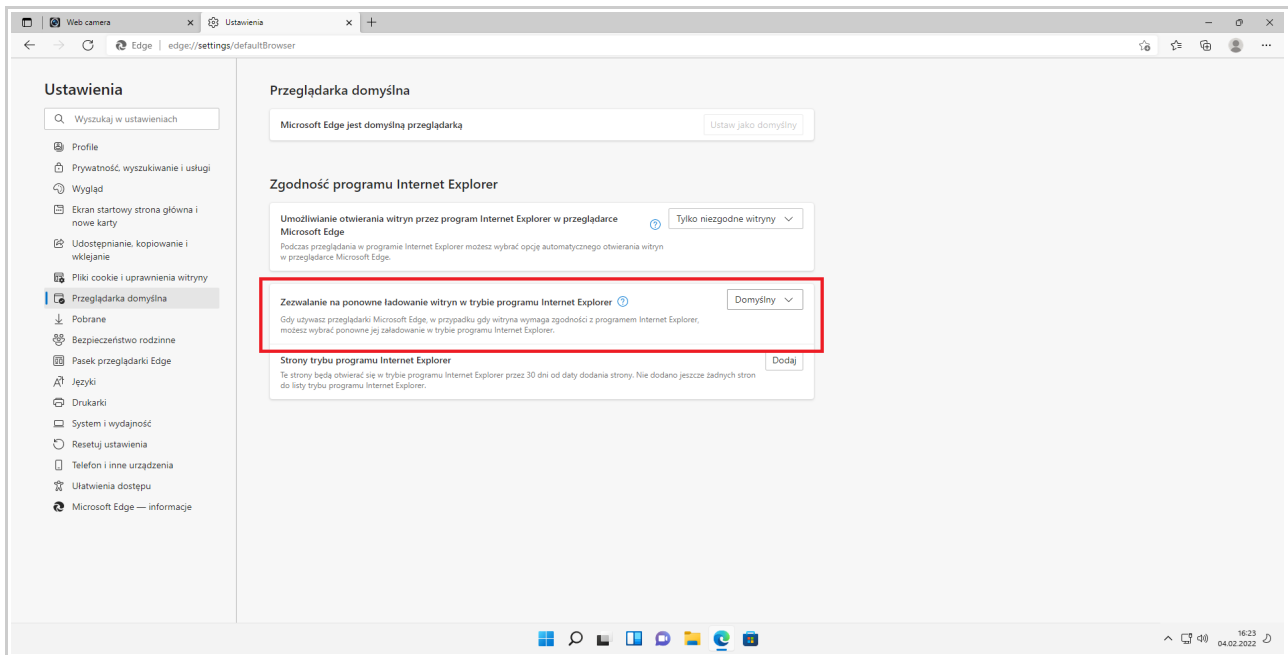
2. Przejdź do ustawień przeglądarki Microsoft Edge.



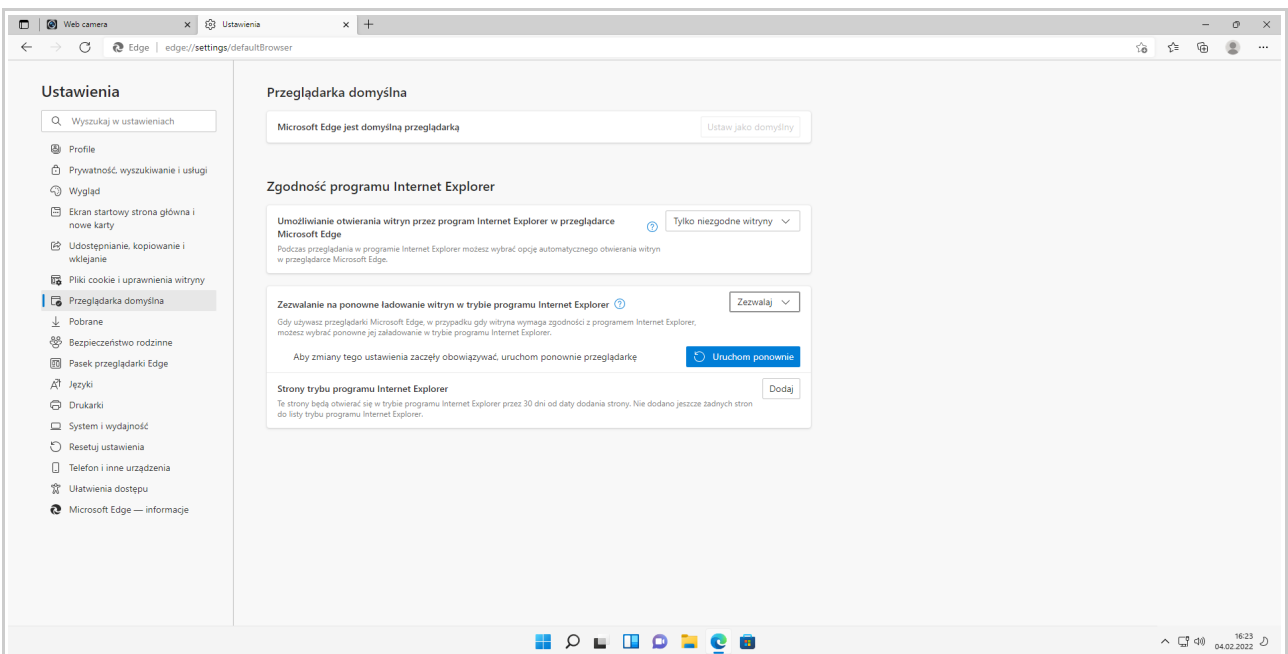
W prawym górnym rogu przeglądarki kliknij na ikonę z trzema kropkami **⋮**, a następnie z listy wybierz przycisk „**Ustawienia**”.



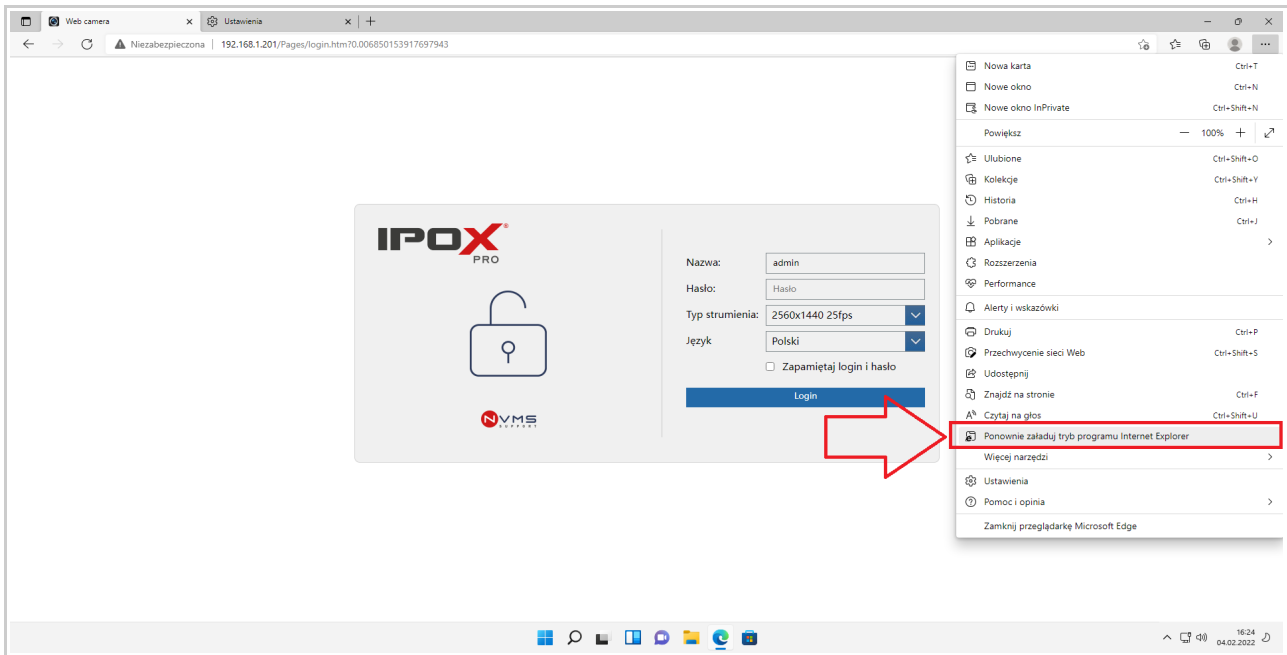
W nowo otwartym oknie ustawień wybierz opcję „**Przeglądarka domyślna**”.



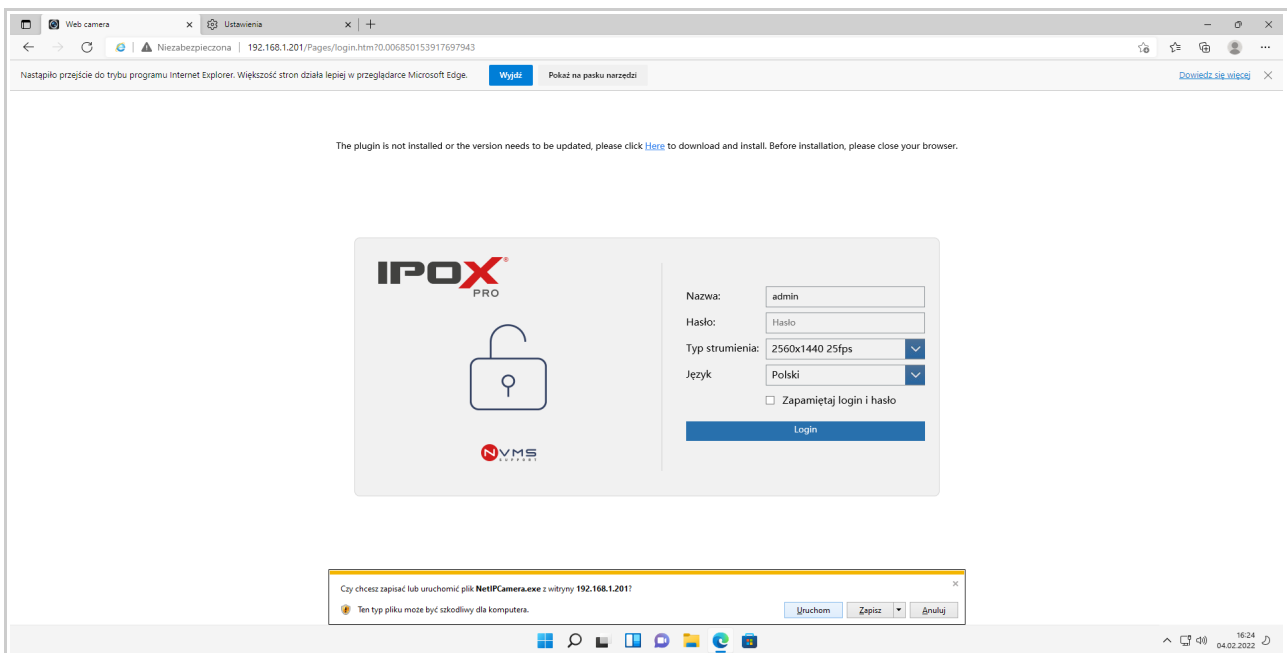
Zmień ustawienie dla opcji „Zezwalanie na ponowne ładowanie witryn w trybie programu Internet Explorer” z wartości „Domyślny” na „Zezwalaj”. Następnie ponownie uruchom przeglądarkę internetową.




3. Wpisz adres urządzenia w pasek przeglądarki i uruchom tryb IE.

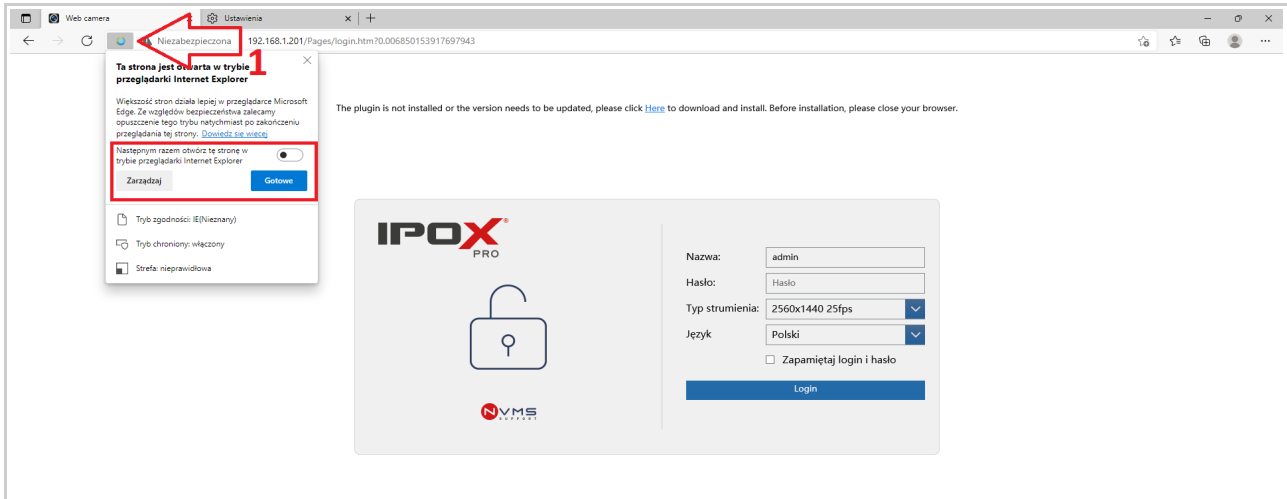


Otwórz stronę kamery / rejestratora. W prawym górnym rogu przeglądarki kliknij na ikonę z trzema kropkami **⋮**, a następnie z listy wybierz przycisk „**Ponownie załaduj tryb programu Internet Explorer**”.



Przeglądarka wyświetli komunikat o przejściu w tryb Internet Explorer, a interfejs kamery prześle komunikat o konieczności zainstalowania plugin'u. Po tej czynności obraz z kamery zostanie wyświetlony.

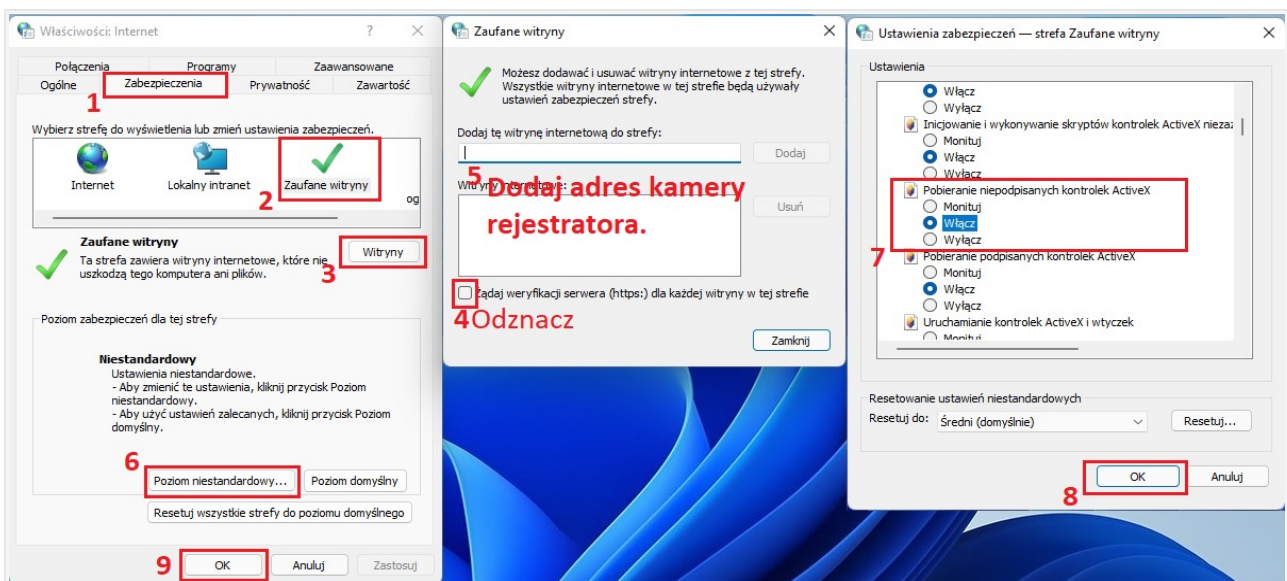
W pasku adresu przeglądarki kliknij na ikonę Internet Explorer , a następnie w wyświetlonym oknie aktywuj zaznaczony suwak. Dzięki temu ta konkretna strona zawsze będzie ładowana w trybie Internet Explorer.



4. Na nowo zainstalowanych systemach Windows 10 i Windows 11 brakuje pakietu Microsoft Visual C++ 2010, który konieczny jest do uruchomienia wtyczki. W zależności od posiadanej wersji systemu, pobierz wymagany program z oficjalnej strony twórcy. W tym celu skorzystać możesz także z tego linku <https://www.microsoft.com/en-us/download/details.aspx?id=26999>.

Dla systemów 64-bitowych zainstaluj zarówno wersję 32-bitową, jak i 64-bitową.

5. W razie problemów z instalatorami, których certyfikat już wygaś, i które system Windows odrzuca, konieczne będzie umożliwienie instalacji niepodpisanych wtyczek. Należy to zrobić w Opcjach Internetowych w ustawieniach systemu. Najbezpieczniej jest włączyć ją dla strefy „Zaufanych witryn” i dopisać do nich adres urządzenia z niepodpisaną wtyczką.



6. W razie problemów zachęcamy do kontaktu z działem wsparcia technicznego info@ipox.pl lub telefonicznie pod numerem 774-404-404.