

Aktywacja kamer IPOX

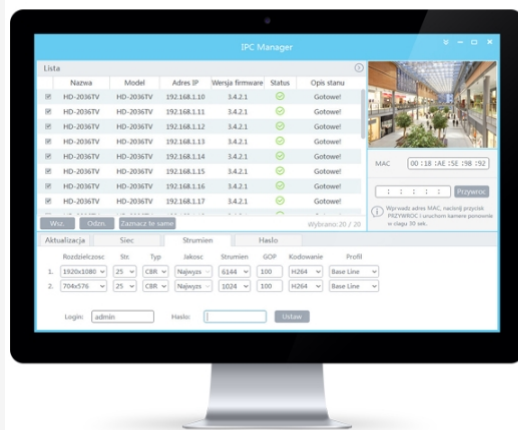
W związku ze zmianą polityki bezpieczeństwa dotyczącej kamer IPOX, producent wprowadza mechanizm aktywacji kamer przy ich pierwszym uruchomieniu. Zmiana dotyczy kamer z oprogramowaniem w wersji 5.1.1 i nowszym. Aktywacja kamery następuje poprzez ustanowienie hasła dostępu dla głównego konta **admin**. Hasło musi zawierać się w przedziale 9 – 15 znaków i zawierać małe i wielkie litery, cyfrę, a także znak specjalny.

Procedurę aktywacji kamery można przeprowadzić na kilka sposobów:

- poprzez oprogramowanie do wyszukiwania kamer IPOX PRO Manager
- poprzez przeglądarkę internetową, wpisując domyślny adres IP kamery – 192.168.1.201

a) Oprogramowanie do wyszukiwania kamer IPOX PRO Manager

- Pobierz najnowszą wersję [IPOX PRO Manager](#).



IPOX PRO MANAGER — obsługa kamer serii PRO

Program kompleksowo zarządza kamerami do monitoringu. Aplikacja pozwala również na konfigurację wszystkich urządzeń jednocześnie. Kamery nie muszą znajdować się w tej samej klasie adresów IP co komputer, aby się do nich zalogować. IPOX Pro Manager dedykowany jest zarówno do małych, jak i dużych systemów monitoringu opartych o kamery IPOX PRO.

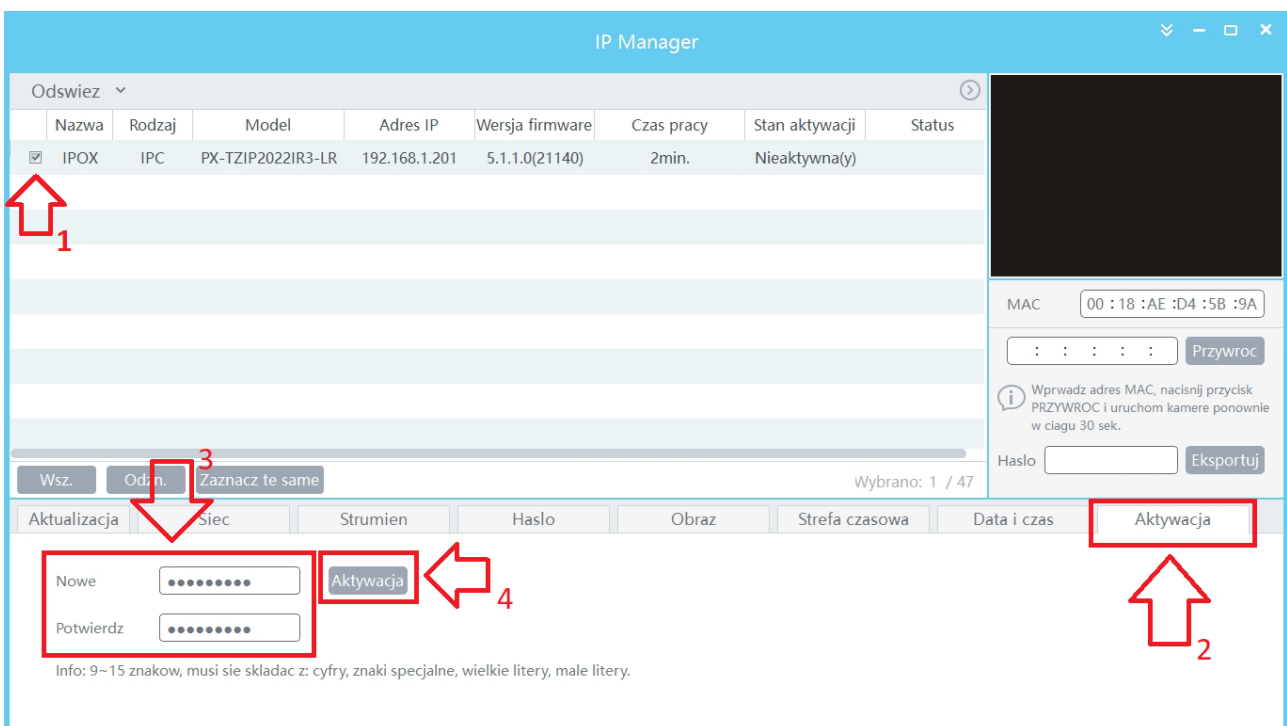
- ✓ podgląd widoku z kamery na żywo
- ✓ wyszukiwanie i zarządzanie kamerami
- ✓ zmiana adresu IP, DHCP, maski, bramy wszystkich/wybranych kamer
- ✓ możliwość aktualizacji oprogramowania wszystkich/wybranych kamer
- ✓ automatyczne adresowanie wszystkich/wybranych kamer
- ✓ zmiana hasła dla wszystkich/wybranych kamer
- ✓ przywracanie ustawień fabrycznych kamery
- ✓ zmiana ustawień obrazu kamer



- Uruchom program jako administrator, zezwalając na dostęp do sieci.
- Podłącz kamerę do tej samej sieci lokalnej, do której podłączony jest komputer, wykorzystując odpowiednie zasilanie dla kamery.
- Fabrycznie nowa kamera IPOX PRO w programie wyświetli się z domyślnie ustawionym adresem IP 192.168.1.201. Jej stan będzie nieaktywny.

IP Manager								
Odswież ▾								
	Nazwa	Rodzaj	Model	Adres IP	Wersja firmware	Czas pracy	Stan aktywacji	Status
<input type="checkbox"/>	IPOX	IPC	PX-TZIP2022IR3-LR	192.168.1.201	5.1.1.0(21140)	2min.	Nieaktywna(y)	

5. Zaznacz nieaktywną kamerę lub kilka takich kamer. W dolnej części okna programu przejdź do zakładki „Aktywacja”. Wpisz hasło do kamery składające się z 9-15 znaków. Hasło musi zawierać cyfrę, znak specjalny (!,@,#,\$,%^,&*,(,),_+,=,-,) oraz wielką i małą literę.



IP Manager								
Odswież ▾								
	Nazwa	Rodzaj	Model	Adres IP	Wersja firmware	Czas pracy	Stan aktywacji	Status
<input checked="" type="checkbox"/>	IPOX	IPC	PX-TZIP2022IR3-LR	192.168.1.201	5.1.1.0(21140)	2min.	Nieaktywna(y)	

MAC: 00 : 18 : AE : D4 : 5B : 9A

Przywróć

Wprowadź adres MAC, naciśnij przycisk PRZYWRÓC i uruchom kamerę ponownie w ciągu 30 sek.

Hasło:

Eksportuj

Wybrano: 1 / 47

Aktualizacja | Sieć | Strumień | Hasło | Obraz | Strefa czasowa | Data i czas | **Aktywacja**


Nowe:

Potwierdź:

Aktywacja

Info: 9-15 znaków, musi się składać z: cyfry, znaki specjalne, wielkie litery, małe litery.

6. Gdy aktywacja przebiegnie w sposób poprawny, to w kolumnach „Stan aktywacji” i „Status” pojawią się odpowiednio status Aktywna(y) i zielona ikona potwierdzenia. Teraz można przejść do ustawienia właściwego adresu IP kamery i jej dalszej konfiguracji.

IP Manager								
Odswież ▾								
	Nazwa	Rodzaj	Model	Adres IP	Wersja firmware	Czas pracy	Stan aktywacji	Status
<input checked="" type="checkbox"/>	IPOX	IPC	PX-TZIP2022IR3-LR	192.168.1.201	5.1.1.0(21140)	2min.	Aktywna(y)	

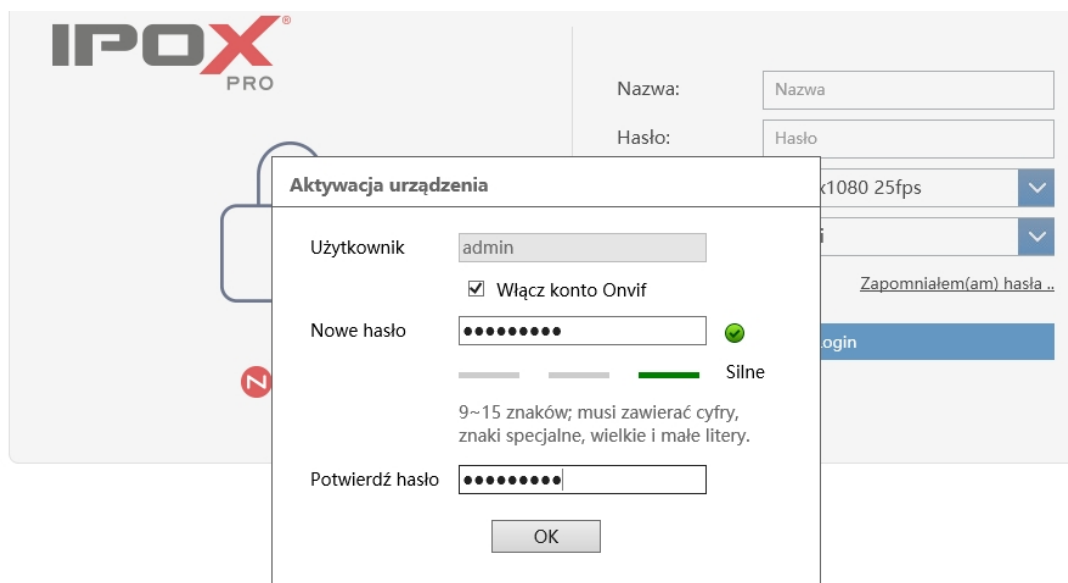
b) Aktywacja przy pomocy przeglądarki internetowej



1. Uruchom przeglądarkę internetową i przejdź do domyślnego adresu kamery <http://192.168.1.201>. W tym celu kamera i komputer muszą znajdować się w tej samej grupie adresowej.
2. Na wyświetlonej stronie zaakceptuj politykę prywatności klikając w przycisk „Odczytane”.



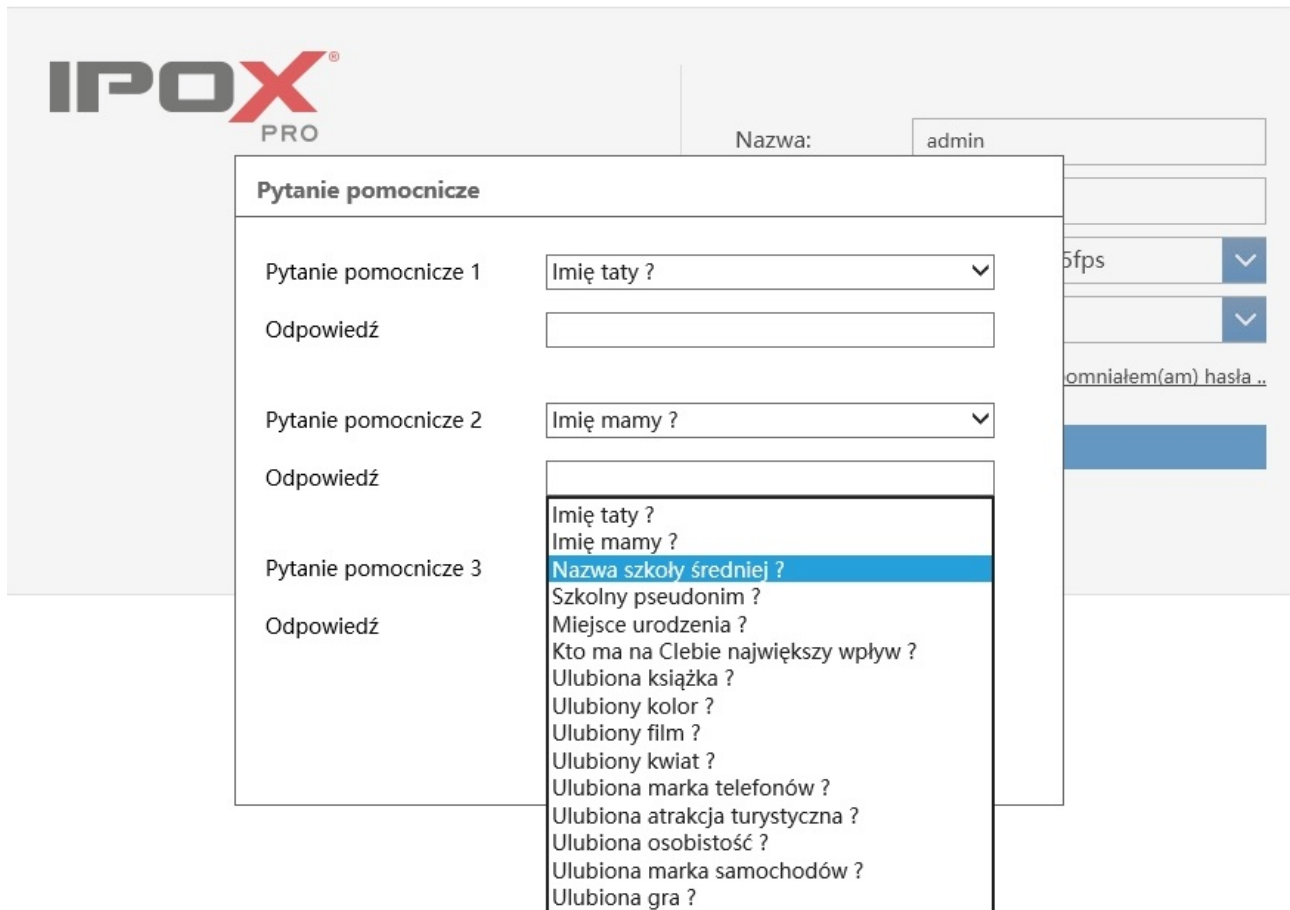
3. Pojawi się okno wprowadzania hasła. Hasło musi składać się z 9-15 znaków i posiadać cyfrę, znak specjalny (!,@,#,\$,%,&,*,(,),_,+,-,=), a także wielką i małą literę.



Tworząc hasło można wspierać się skalą siły hasła. W ustawieniach domyślnie zaznaczona jest również opcja włączenia konta Onvif. Jest to istotne w przypadku chęci łączenia się kamery z rejestratorami innymi niż IPOX. Po dokonaniu zmian kliknij w przycisk „OK” i aktywuj kamerę.

4. Zaloguj się do kamery nowo utworzonym hasłem dla konta admin.

Kamera zaproponuje wprowadzenie pytania pomocniczego i odpowiedzi, które mogą okazać się pomocne w razie resetowania zapomnianego hasła w przyszłości. Czynność ta nie jest wymagana, lecz może okazać się wygodniejsza, niż inna metoda resetu hasła. Aby pominąć ten krok należy odświeżyć stronę. Kamera jest gotowa do dalszej konfiguracji.



The screenshot shows the IPOX PRO configuration interface. At the top left is the IPOX PRO logo. To the right, there is a field labeled "Nazwa:" with the value "admin" entered. Below this, there is a section titled "Pytanie pomocnicze" (Auxiliary Question). This section contains three rows, each with a question type and an answer field:

- Pytanie pomocnicze 1: Imię taty ? (dropdown menu)
- Odpowiedź: (text input field)
- Pytanie pomocnicze 2: Imię mamy ? (dropdown menu)
- Odpowiedź: (text input field)
- Pytanie pomocnicze 3: (dropdown menu)
- Odpowiedź: (text input field)

The dropdown menu for "Pytanie pomocnicze 3" is open, showing a list of questions:

- Imię taty ?
- Imię mamy ?
- Nazwa szkoły średniej ?** (highlighted)
- Szkolny pseudonim ?
- Miejsce urodzenia ?
- Kto ma na Ciebie największy wpływ ?
- Ulubiona książka ?
- Ulubiony kolor ?
- Ulubiony film ?
- Ulubiony kwiat ?
- Ulubiona marka telefonów ?
- Ulubiona atrakcja turystyczna ?
- Ulubiona osobistość ?
- Ulubiona marka samochodów ?
- Ulubiona gra ?

5. W razie problemów zachęcamy do bezpośredniego kontaktu z działem wsparcie techniczne pod adresem info@ipox.pl lub numerem telefonu 774-404-404.